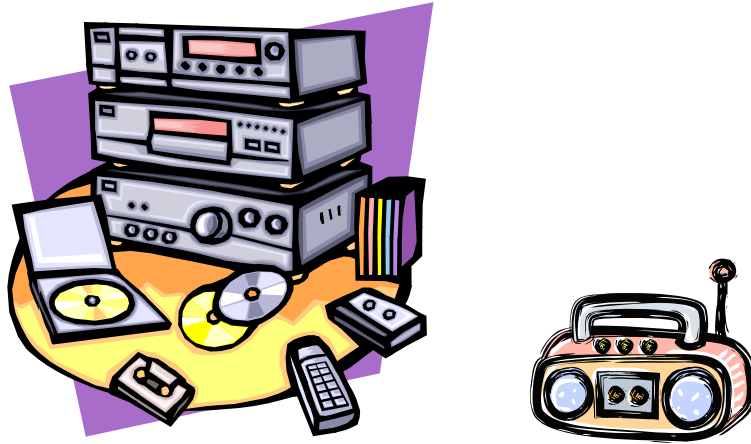


Tips vid köp av musikanläggning



-Välj inköpsställe där du har **öppet köp!**

-Testa fjärrkontrollens funktioner. De funktioner, som finns i fjärrkontrollen är de funktioner du kan lägga över till Gewas sändare!

-Fundera över **vilka funktioner** som ska fjärrstyras, t ex:

On/off

Välja mellan cd/radio

Play

Volym upp

Volym ner

Bläddra mellan cd-skivor

Bläddra mellan radiokanaler

Mute (= avstängning av ljud)

Pausknapp

Spola framåt

Spola bakåt

Att tänka extra på:

Fungerar mute-knappen både vid av och på ljud? Då behövs endast en knapp användas till denna funktion.

Fungerar pausknappen så att den stoppar och fortsätter på exakt samma ställe vid lyssnande på ljudbok? Fördel om man inte vill behöva lyssna om från början på kapitlet.

Kognitivt: ju fler funktioner som ska fjärrstyras; ju fler knappar behövs på sändaren. Klarar brukaren kognitivt att välja mellan många knappar? Vid kognitiva nedsättningar: vilken/vilka funktioner är det mest prioriterat att brukaren själv ska kunna styra?

Tänk på ev möjlighet att använda macro. (t ex on + cd + play; tre tryckningar på originalfjärrkontrollen kan läggas som 1 knapptryckning på några av Gewas sändare.

- Se till att det sitter fräscha batterier i originalsändaren vid programmering till Gewas sändare.